

## اطلاعات پایه رشته های مسئولیت حمل و نقل (جدید)

اگر از منوی اطلاعات پایه گزینه اطلاعات پایه مسئولیت حمل و نقل و سپس گزینه بیمه های مسئولیت متصدیان حمل و نقل را انتخاب نمایید جدول زیر نمایان می‌گردد که شامل Tab های حمل و نقل، گواهی های تضمین گمرک، قراردادهای مسئولیت حمل و نقل داخلی، قراردادهای طرح تضمین، قراردادهای مسئولیت حمل و نقل بین المللی (CMR)، خطرات تحت پوشش، واحدها، تعرفه حق بیمه می‌باشد.

کد رایانه	شماره الحاقیه	شماره قرارداد	شماره کامل قرارداد	سال فر...	بیمه گذار پرداخت کننده	واحد صدور قرارداد	شماره الحاقیه نهایی	شماره آخرین الحاقیه در سب...	تاریخ بیمه نامه
4	0	0	1390511001/AN/00003	...	نسبت نسبت کد 29V02A1	استان تهران شعبه تهران مرکزی کد 001	0	0	استان تهران شعبه تهران
2	0	5	1389051052/AN/00005	...	شرکت حمل و نقل بهمنیار پارسانم فاطمه شریفی شهبان کد 61094	4	1	1	خدم فاطمه شریفی شهبان
3	0	4	1389051001/AN/00004	...	شرکت حمل و نقل ماهان سیم استان تهران شعبه تهران مرکزی کد 001	001	2	2	شرکت جیات نون کد 25
5	0	3	1388051001/AN/00003	...	شرکت حمل و نقل راه طلایی استان تهران شعبه تهران مرکزی کد 001	001	0	0	شرکت جیات نون کد 25
11	0	1	1388051001/AN/00001	...	شرکت حمل و نقل کلای کباب استان تهران شعبه تهران مرکزی کد 001	001	3	3	آقای مصعب علی خواه کد
12	0	7	1389051001/AN/00007	...	شرکت حمل و نقل افق مرکز استان تهران شعبه تهران مرکزی کد 001	001	4	4	آقای سید محمد ابیطبی
13	0	1	1389051001/AN/00001	...	شرکت حمل و نقل آیسورد سیم استان تهران شعبه تهران مرکزی کد 001	001	0	0	آقای وحید راشدی کد 1
14	0	3	1389051001/AN/00003	...	شرکت حمل و نقل راه آهن جاسان تهران شعبه تهران مرکزی کد 001	001	0	0	استان تهران شعبه تهران
15	0	8	1390511001/AN/00008	...	شرکت حمل و نقل استقال استان تهران شعبه تهران مرکزی کد 001	001	2	2	خدم پروانه فرازنده کد 28
16	0	6	1389051001/AN/00006	...	شرکت حمل و نقل صنایع روعه شرکت آرکا ایمن کد 01067	01067	1	1	شرکت آرکا ایمن کد 067
17	0	33	1380511001/AN/00033	...	شاکت جمعا ، نقا ، فخر حماد کاستان تهران شعبه تهران مرکزی کد 001	001	28	28	شاکت استقال کد 011

\* با کلیک بر روی Tab حمل و نقل انواع بیمه نامه های حمل و نقل و نرخ های حمل و نقل و خطرات اضافی و نرخ های آن قابل مشاهده می باشد.

Asia - شرکت سهامی به آسیا - سرور آرمانی - فرم اطلاعات پایه حمل و نقل - صفحه ۱۱۳۰۰ - تاریخ روز ۱۳۹۳/۰۶/۰۵

مرکزهای برگزیده جستجوی مرها

اطلاعات پایه صدور خسارت های میراث مشتریان آمار و اکتین مستورات جدول گزارشات امکانات نوع ریزات اطلاعات پیچره ها انتخابها تاریخچه صنایع بیم های برنامه ی سایت راهما گفتگوی کاربر خروج

حمل و نقل | قراردادهای مسئولیت حمل و نقل داخلی | قراردادهای تضمین | قراردادهای CMR | خطرات تحت پوشش | واحدها | تعرفه حق بیمه تضمین عبور موقت خودرو

کد رایانه	نام	رشته	کاربر ثبت	زمان ثبت
۱	بیمه مسئولیت شرکتهای حمل و نقل داخلی	بیمه مسئولیت شرکتهای حمل و نقل داخلی		
۲	بیمه مسئولیت شرکتهای حمل و نقل بین المللی زمینی R	بیمه مسئولیت شرکتهای حمل و نقل بین المللی زمینی R		
۳	بیمه مسئولیت شرکتهای فورواردر - F.B.L - MTBL-T.B.L	بیمه مسئولیت شرکتهای فورواردر - F.B.L - MTBL-T.B.L		
۴	بیمه مسئولیت شرکتهای حمل و نقل هوایی	بیمه مسئولیت شرکتهای حمل و نقل هوایی		
۵	بیمه مسئولیت شرکتهای حمل و نقل بین المللی در قبال گهیمه تضمین شرکتهای حمل و	بیمه مسئولیت شرکتهای حمل و نقل بین المللی در قبال گهیمه تضمین شرکتهای حمل و		
۶	بیمه مسئولیت شرکتهای حمل و نقل ریلی	بیمه مسئولیت شرکتهای حمل و نقل ریلی		
۷	بیمه مسئولیت شرکتهای حمل و نقل دریایی	بیمه مسئولیت شرکتهای حمل و نقل دریایی		
۸	بیمه مسئولیت اتاقی بازرگانی به نمایندگی از شرکتهای حمل و نقل	بیمه مسئولیت اتاقی بازرگانی به نمایندگی از شرکتهای حمل و نقل		
۹	بیمه مسئولیت جامع حمل و نقل بین المللی	بیمه مسئولیت جامع حمل و نقل بین المللی		

انواع حمل و نقل | خطرات اضافی

کد رایانه	از تاریخ	تا تاریخ	کاربر ثبت	زمان ثبت
Click here to add a new row				
کد رایانه	نوع طبقه بندی	از	تا	شرح (در فرار)
Click here to add a new row				

کاربر: eit | واحد جاری: ۱۱۰۰ | واحد مورد ریزت: همه | نظایات مورد ریزت: همه

\* با کلیک بر روی Tab گواهی های تضمین گمرک انواع گواهی های تضمین گمرک و در جزئیات نرخ گواهی قابل مشاهده می باشد .

جهت ثبت نرخ گواهی بر روی فرم نرخ گواهی های تضمین کلید Insert را زده و نوع گواهی (به عنوان مثال گواهی های ۱۰۰ میلیون ریالی) را ثبت نمایید . سپس بر روی Detail نرخ گواهی قرار گرفته و با زدن کلید Insert فیلدهای قیمت و غرامت ابطال گواهی را ثبت نمایید .

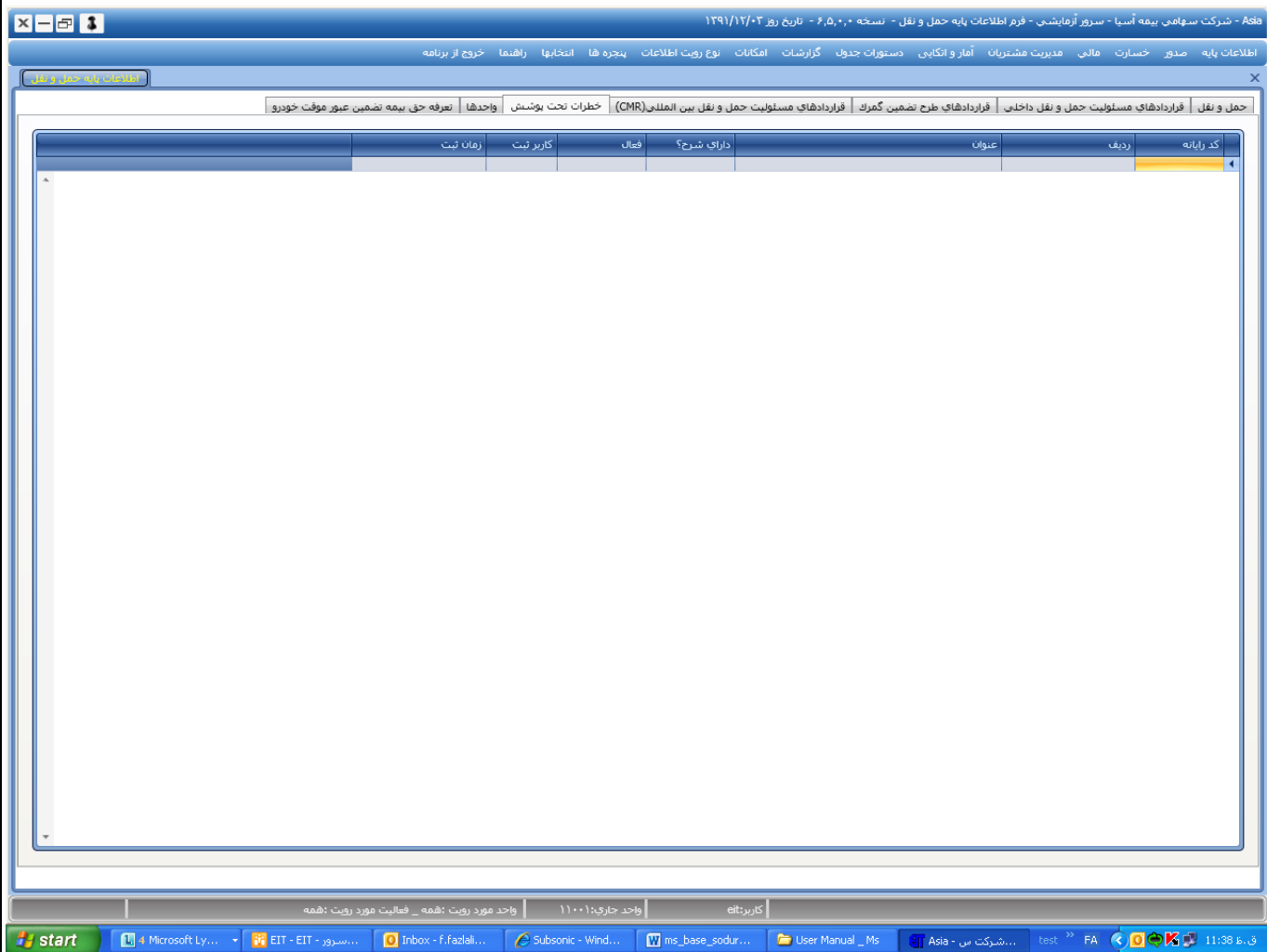
\* با کلیک بر روی Tab قراردادهای مسئولیت حمل و نقل داخلی جدول قرارداد را مشاهده خواهید نمود که شامل فیلدهای شماره قرارداد ، سال قرارداد، بیمه گذار (جهت انتخاب بیمه گذار بر روی Lookup مورد نظر کلید PageDown را زده و بیمه گذار را انتخاب نمایید )، واحد صدور ، معرف ، نوع قرارداد، تاریخ شروع قرارداد، تاریخ پایان قرارداد، شماره آخرین الحاقیه (فیلد اختیاری)، تاریخ شروع قبل از تاریخ صدور ، تاریخ مجوز (فیلد اختیاری)، توافقنامه (فیلد اختیاری)، شرح (فیلد اختیاری) فعال می باشد .

\* نکته : جهت انتخاب فیلدهایی که دارای Lookup (پنجره) می باشند با استفاده از کلید PageDown پنجره را باز نموده و گزینه مورد نظر را انتخاب نمایید . در صورتیکه پنجره را باز ننمایید و گزینه مورد نظر را تایپ نمایید خطای داده ورودی معتبر نمی باشد را مشاهده خواهید نمود . به عنوان نمونه فیلدهای کد صدور ، معرف ، بیمه گذار ، قرارداد و .. دارای Lookup می باشند .

در Detail قراردادهای مسئولیت حمل و نقل داخلی Tab های آخرین واحد صدور، الحاقیه، خطرات تحت پوشش، فایل های پیوست را مشاهده می نمایید .

• در Tab آخرین واحد صدور، چنانچه واحد صدور دیگری را در این قسمت Insert نمایید واحد صدور جدید نیز بالتبع از قرارداد فوق استفاده خواهد نمود.

- در **Tab الحاقیه عنوان**، **نوع تغییر، علت الحاقیه**، شرح الحاقیه، وضعیت، تاریخ اعمال قابل رویت می باشند. با ثبت الحاقیه در جدول فوق تا زمانی که وضعیت تایید نشده باشد امکان ویرایش الحاقیه ی قرارداد در این قسمت وجود دارد. زمانیکه وضعیت را تایید شده انتخاب نماید امکان ویرایش وجود نخواهد داشت .
- در **Tab خطرات** تحت پوشش فیلدهای تاریخ شروع پوشش اضافی ، پوشش اضافی، و شرح قابل رویت می باشد. در صورتیکه پوشش اضافی در اطلاعات پایه حمل و نقل داخلی در **Tab خطرات** تحت پوشش ثبت شده باشد. (جدول الف) می توان در **Detail** بیمه نامه حمل و نقل داخلی در فیلد پوشش اضافی با باز نمودن پنجره (از طریق کلید **PageDown**) پوشش مورد نظر را انتخاب نمود .



« جدول الف »

در **Tab** فایل های پیوست امکان پیوست ضمیمه و رویت فایل، با استفاده از کلید نمایش محتویات فایل، امکان پذیر میباشد. جهت ثبت فایل پیوست، بر روی **Tab** فایل های پیوست قرار گرفته، سپس بر روی جدول فوق کلیک نموده و

کلید Insert را بزنید با کامل نمودن فیلدهای عنوان و انتخاب نام فایل روی سرور (با استفاده از کلید PageDown) اطلاعات در سیستم ثبت خواهد گردید. (این امکان به بیمه نامه منتقل شده است).

\* با کلیک بر روی Tab قراردادهای مسئولیت حمل و نقل بین المللی (CMR)، قراردادهای CMR و جزئیات قرارداد در Detail قرارداد شامل واحد های مجاز به استفاده از قرارداد، الحاقیه، راهنما های هولوگرام شده، راهنما های ابطالی / مفقودی، وضعیت نهایی راهنما، فایل های پیوست قابل ثبت و مشاهده می باشند. نحوه ثبت مشابه قراردادهای حمل و نقل داخلی می باشد.

\* نکته: هنگام ثبت راهنما ها تا زمانیکه فیلد وضعیت تایید نشده باشد امکان ویرایش راهنما ها وجود دارد ولی با تغییر وضعیت به صورت تایید شده امکان ویرایش منتفی خواهد گردید.

Asia - شرکت سهامی بیمه آسیا - سرور آزمایشی - فرم اطلاعات پایه حمل و نقل - نسخه ۶,۵,۰,۰ - تاریخ روز ۱۳۹۱/۱۲/۰۲

اطلاعات پایه صور حسارت مالی مدیریت مشتریان آمار و انباری دستورات جدول گزارشات امکانات نوع ریزت اطلاعات پنجره ها انتخابها راهنما خروج از برنامه

عمل و نقل قراردادهای مسئولیت حمل و نقل داخلی قراردادهای طرح تضمین گمرک قراردادهای مسئولیت حمل و نقل بین المللی (CMR) خطرات تحت پوشش واحدها تعریف حق بیمه تضمین عبور موقت خودرو

کد رایانه	شماره قرارداد	شماره کامل قرارداد	سال فر...	بیمه گذار	واحد صدور	شماره الحاقیه ...	شماره آخرین الحاقیه در س...	معرف	معرف قرارداد
۶	۱۶	۱۳۸۲۷۱۱۰۰۱/۸۲/۰۰۰۰۱۶	...	شرکت حمل و نقل بین المللی حامد ترااستان تهران شعبه مرکزی کد ۸۲۰۰۱	۸۲	۸۲	۸۲	افای بابک احمد زاده کد ۲۱۲۵۷	۲۱۲۵۷
۲۴	۳	۱۳۸۴۷۵۱۰۴۸/۸۴/۰۰۰۰۰۳	...	شرکت حمل و نقل بین المللی نیرو تراشرکت ایمن تفکر کد ۵۱۰۴۸	۰	۰	۰	شرکت ایمن تفکر کد ۵۱۰۴۸	۵۱۰۴۸
۲۵	۱	۱۳۸۸۷۵۱۰۶۹/۸۸/۰۰۰۰۰۱	...	شرکت حمل و نقل بین المللی مهیار تراشرکت خدمات بیمه ای بوه رژ کد ۶۱۰۶۹	۵	۵	۵	شرکت خدمات بیمه ای بوه رژ کد ۱۰۶۹	۱۰۶۹
۲۶	۲	۱۳۸۹۷۵۱۰۶۹/۸۹/۰۰۰۰۰۲	...	شرکت حمل و نقل بین المللی پیشرو تراشرکت خدمات بیمه ای بوه رژ کد ۱۰۶۹	۰	۰	۰	شرکت خدمات بیمه ای بوه رژ کد ۱۰۶۹	۱۰۶۹
۲۷	۳	۱۳۸۶۷۵۱۰۴۸/۸۶/۰۰۰۰۰۳	...	شرکت خیام حمل و نقل بین المللی خیاشرکت ایمن تفکر کد ۵۱۰۴۸	۰	۰	۰	شرکت ایمن تفکر کد ۵۱۰۴۸	۵۱۰۴۸
۲۸	۵	۱۳۸۲۷۲۱۳۳۷/۸۲/۰۰۰۰۰۵	...	شرکت حمل و نقل بین المللی ارزنگ جافای آرش فلاح میرزایی کد ۲۱۳۳۷	۰	۰	۰	افای آرش فلاح میرزایی کد ۲۱۳۳۷	۲۱۳۳۷
۲۹	۳	۱۳۸۶۷۵۱۰۰۱/۸۶/۰۰۰۰۰۳	...	شرکت حمل و نقل بین المللی چکاد مهرشرکت خدمات بیمه ای دنیای بهتر کد ۱	۰	۰	۰	شرکت خدمات بیمه ای دنیای بهتر کد ۱	۱
۳۰	۱	۱۳۸۶۷۵۱۰۰۱/۸۶/۰۰۰۰۰۱	...	شرکت حمل و نقل بین المللی جاده ابرشرکت خدمات بیمه ای دنیای بهتر کد ۱	۰	۰	۰	شرکت خدمات بیمه ای دنیای بهتر کد ۱	۱
۳۱	۶	۱۳۸۸۷۱۱۰۰۱/۸۸/۰۰۰۰۰۶	...	شرکت حمل و نقل بین المللی گاهیار کاسانان تهران شعبه تهران مرکزی کد ۰۰۱	۹	۹	۹	خانم سهیلا محمودی کد ۲۲۵۶۳	۲۲۵۶۳
۳۲	۶	۱۳۸۴۷۱۱۰۰۱/۸۴/۰۰۰۰۰۶	...	شرکت حمل و نقل خروش رعد کد ۵۲۵۴/اسنان تهران شعبه تهران مرکزی کد ۰۰۱	۲۴	۲۴	۲۴	خانم مهرداد قرههنگ کد ۲۱۰۹۶	۲۱۰۹۶
۳۳	۵	۱۳۸۸۷۱۱۰۰۱/۸۸/۰۰۰۰۰۵	...	شرکت حمل و نقل بین المللی وودترااستان تهران شعبه تهران مرکزی کد ۲۲۰۰۱	۲۲	۲۲	۲۲	خانم سهیلا محمودی کد ۲۲۵۶۳	۲۲۵۶۳
۳۴	۳	۱۳۸۹۷۱۱۰۰۱/۸۹/۰۰۰۰۰۳	...	شرکت حمل و نقل بین المللی سیس تراستان تهران شعبه تهران مرکزی کد ۲۲۰۰۱	۳	۳	۳	خانم سهیلا رضایی آرنایه کد ۲۲۷۵۷	۲۲۷۵۷
۳۵	۳	۱۳۸۹۷۱۱۰۰۱/۸۹/۰۰۰۰۰۳	...	شرکت حمل و نقل بین المللی بادیا اردباستان تهران شعبه تهران مرکزی کد ۱۱۰۰۱	۱۱	۱۱	۱۱	خانم سهیلا رضایی آرنایه کد ۲۲۷۵۷	۲۲۷۵۷

واحدهای مجاز به استفاده از قرارداد الحاقیه راهنما های هولوگرام شده راهنما های ابطالی/مفقودی وضعیت نهایی راهنما ها قابل های پوست

کد رایانه	تاریخ	از شماره	تا شماره	تعداد	نوع راهنما	وضعیت راهنما	کاربر ثبت	زمان ثبت
۶								

کاربر: ell | واحد جاری: ۱۱۰۰۱ | واحد مورد ریزت: همه | فعالیت مورد ریزت: همه

start | Microsoft Ly... | EIT - EIT - سرور... | Inbox - f.fazlali... | Subsonic - Wind... | ms\_base\_sodr... | User Manual \_ Ms | شرکت سب - Asia... | test >> FA | 11:44 ق.و

- \* با کلیک بر روی **Tab** خطرات تحت پوشش پوششهای اضافی حمل و نقل را مشاهده خواهید نمود . جهت ثبت پوشش اضافی بر روی جدول فوق کلیک نمایید با وارد نمودن کلید **Insert** فیلدهای شماره پوشش الحاقی (اختیاری)، عنوان ، شرح(اختیاری)و فعال را کامل نمایید .
- \* با کلیک بر روی **Tab** واحد ها ، واحد وزن قابل رویت می باشد . جهت ثبت واحد در جدول فوق با استفاده از کلید **Insert** نام لاتین و عنوان واحد را ثبت نمایید . (واحد وزن) در بیمه نامه های تضمین گمرک کاربرد دارد .
- \* با کلیک بر روی **Tab** تعرفه حق بیمه تضمین عبور موقت خودرو ، تعرفه و نرخ های عبور موقت خودرو مشاهده می باشد. جهت ثبت تعرفه ابتدا بر روی **Tab** شعب و یا نمایندگی **Insert** نموده و نام واحد صدور را از داخل **Lookup** نام ، انتخاب نمایید . سپس بر روی **Detail** تعرفه حق بیمه، **Insert** نموده و تاریخ و نرخ تعرفه را ثبت نمایید .

Asia - شرکت سهامی بیمه آسیا - سرور آزمایشی - فرم اطلاعات پایه حمل و نقل - نسخه ۶.۵.۰.۰ - تاریخ روز ۱۳۹۱/۱۲/۰۲

اطلاعات پایه صدور خسارت مالی مدیریت مشتریان آمار و انکابی دستورات جدول گزارشات امکانات نوع رویت اطلاعات پیجره ها انتخابها راهنما خروج از برنامه

فراردهای مسولیت حمل و نقل داخلی | فراردهای مسولیت حمل و نقل بین المللی (CMR) | خطرات تحت پوشش | واحدها | تعرفه حق بیمه تضمین عبور موقت خودرو

کد رایانه	کاربر ثبت	زمان ثبت	نام
۲	elt	۱۳۹۱/۱۲/۰۲ ۱۱:۰۰:۰۰ ق.ظ	استان تهران شعبه تهران مرکز
۳	elt	۱۳۹۱/۱۲/۰۲ ۱۱:۰۰:۰۰ ق.ظ	استان تهران شعبه تهران مرکز

تعرفه حق بیمه

کد رایانه	کاربر ثبت	زمان ثبت	نسخه	از تاریخ	نرخ (در هزار)
۲	elt	۱۳۹۱/۱۲/۰۲ ۱۱:۰۰:۰۰ ق.ظ	۱	۱۳۹۰/۰۲/۱۲	۱

کاربر: elt | واحد جاری: ۱۱۰۰۱ | واحد مورد رویت: همه | فعالیت مورد رویت: همه

start | Microsoft Ly... | EIT - EIT - سرور... | Inbox - f.fazlali... | Subsonic - Wind... | ms\_base\_sodur... | User Manual \_Ms | Asia - شرکت س... | test 33 | FA | 11:45 ق.م